

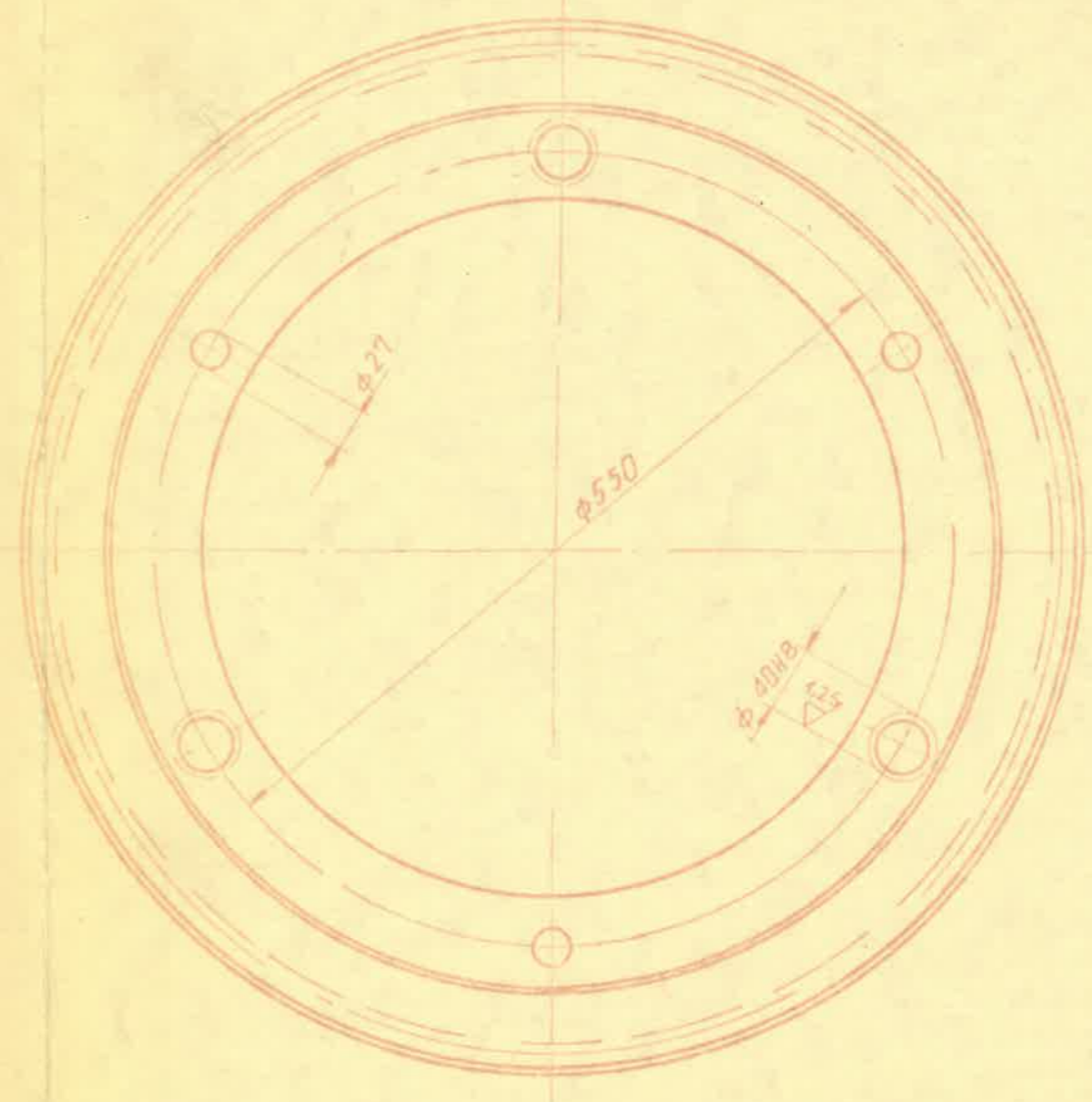
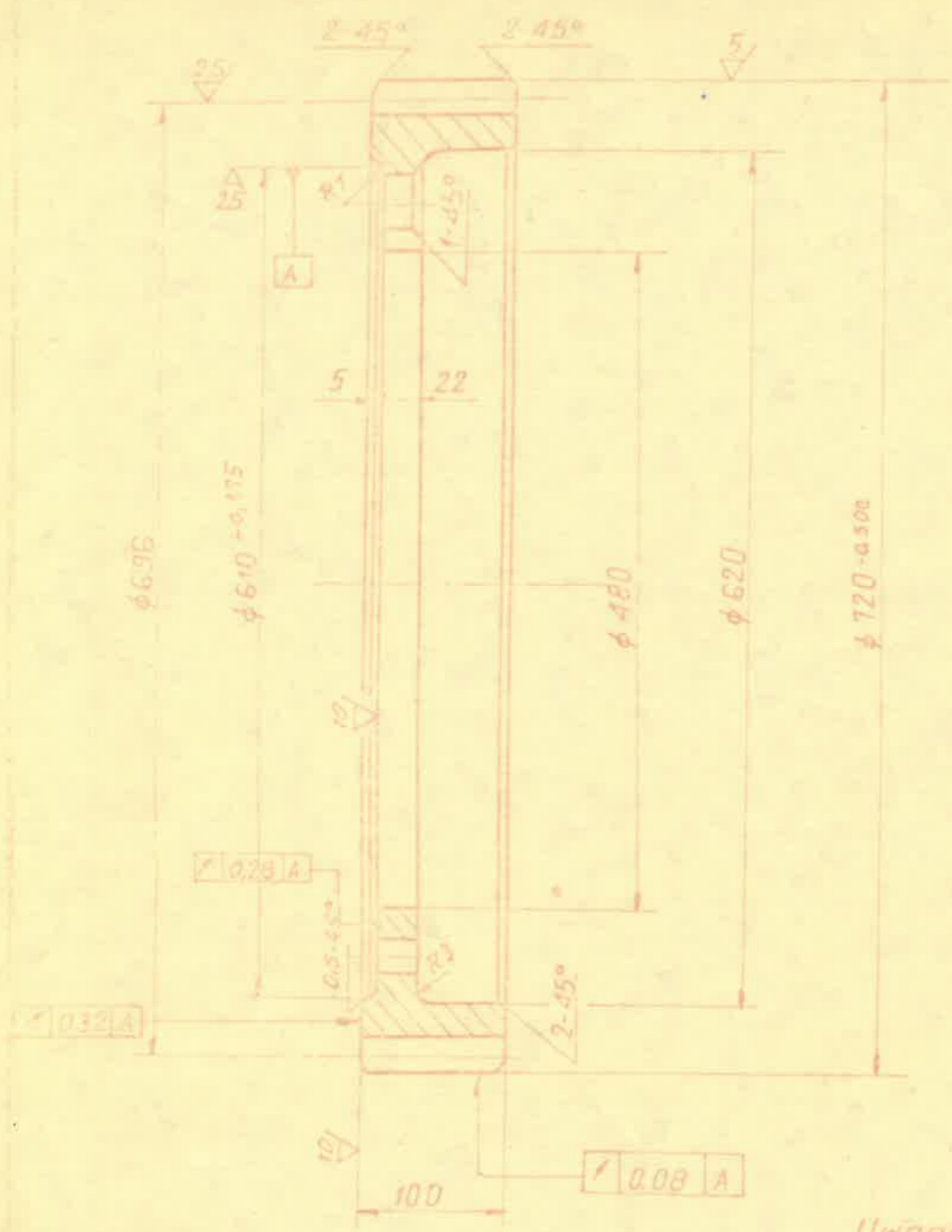
Ilość zębów	z	—	23
Moduł normalny	m_o	mm	12
Kąt przyporu	α_o	stopniach	20
Przesunięcie zarysu zęba	x_m	mm	0
Współczynnik wysokości zęba	y	—	1
Pomiar grubości zęba i odchyłki przy $n_p = 8,97$	b	mm	16,644 ^{-0,165} _{0,275}
przez n zębów	M	mm	92,43 ^{-0,155} _{0,258}
Dopuszcz. błąd pochylenia linii zębów na długości 100 mm	μ		58
Nierównomierność podziałek obwod.	μ		71
Sumaryczny błąd podziałek obwod.	μ		220
Dopuszczalne bicie uzębienia	μ		160
Klasa dokładności wg NM-61/32503	—		10
Nr. rys. koła współpracującego 025 cz w, a (CBKM)			

10/ 5, 2,5/

Odkuwka obrabiona cieplnie, tw. pow. zębów 320-330HB.

a	Zmieniono wym. ronek wpurowych oraz zaktualizowano rysunek	03.75 inż. Z. Butent
Indek zmiany	Rodzaj zmiany	Data Projektant Podpis

	1:2	3193 I-0102.002-2a	20584/II	Lp
	Podziałka	Nr rysunku	Nr archiw.	
Opracował	II-70 inż. Z. Butent	Kóło zębate $m=12; z=23$		
Kontrola	III-70 inż. A. Fetter			
Kier. Pracowni				
Zastrzeżenie		43,0	831	
Zastrzeżenie się prawa autorskie.				



Uwaga:

1. Krawędzie szalony zębów zaokrąglić 2,5 · 45°
2. Krawędzie wierzchołków zębów zaokrąglić 12mm
3. 3 otwory $\phi 40H8$ oraz 3 otwory $\phi 27$ wiercić i rozwiętać wspólnie z kołem jezdnym współpracującym
4. Rysunek pod względem numlarowym jest zgodny z PN-60/11 84611 odmiana AM 800

Jakość zębów	z	-	58
Moduł nominalny	m_n	mm	12
Tał przygototy	α_n	w stop	20
Przesunięcie zarysu zęba x_n		mm	0
Współczynnik wys. zęba y_n			1
Pomiar grub. podstawy zęba przy $d_n = 6,175$	mm	36,644	$-0,177$ $-0,313$
Grubość podł. przez n° zębów M	mm	240,014	$-0,177$ $-0,313$
Dopuszczalny błąd pochyl. linii zębów na długość 100m	μ		58
Nierównomiern. podz. obwod.	μ		85
Sumaryczna błąd podz. obwod.	μ		250
Dopuszczalne bicie uzębienia	μ		180
kl. dokładności wg PN-61/32593			10

1	Wieniec zębaty	1	LG0Talest			1740
Jakość	Nazwa części i uwagi	poz.	Matier.	Nr. normy	poz.	Waga / szt.
"c"	Przerys. uwzgl. zm. $a^* \pm b^*$		VI.78	Hutmasz		
<p>U25CZW "c" 3-31803</p> <p>Wieniec zębaty o zębach prostych</p> <p>mod 12 z=58</p>						
11.67	Szypulka					
	Gohwald					
	Gohwald					
	przerys. HUTMASZ					
	coll. 07.79					
12.67	Szaflika					